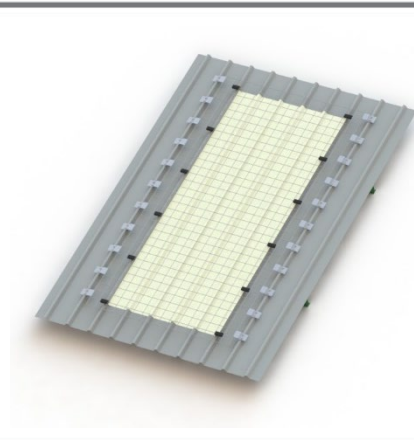


VENTAJAS PRODUCTO

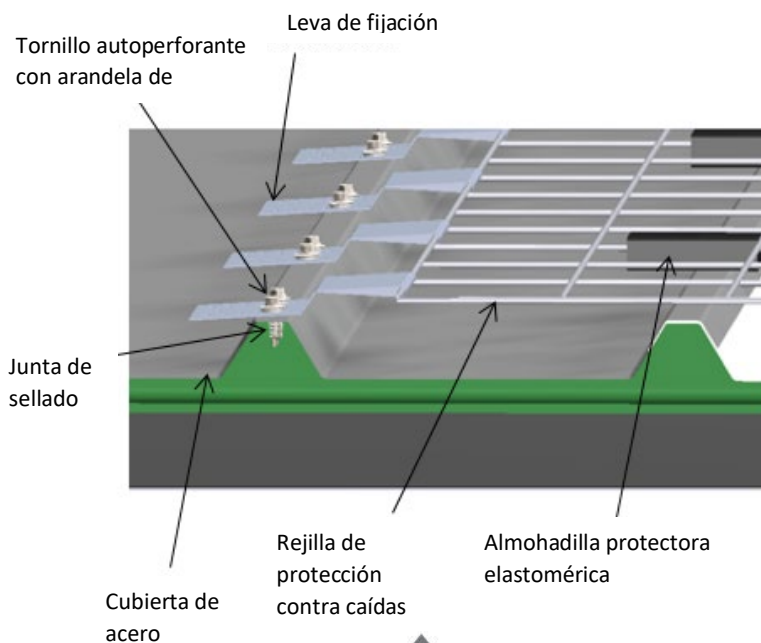
El diseño de los soportes de montaje combinado con la posibilidad de cortar las rejillas en el sitio permite la adaptación a las diferentes configuraciones encontradas.



CERTIFICACIONES

- Pruebas realizadas de acuerdo con las recomendaciones MR72 de la Caisse Régionale d'Assurance Maladie Rhône Alpes (CRAM), así como el protocolo de pruebas del GIF (marzo de 1997).
- **Prueba estática:** 300 DaN (1 minuto)
- **Prueba dinámica:** caída de una bolsa esférica de 50 kg (NF P08-301) sobre una altura de 2,45 m. (= > energía equivalente: 1200 julios)

PRINCIPIO DE MONTAJE



CARACTERÍSTICAS TÉCNICAS

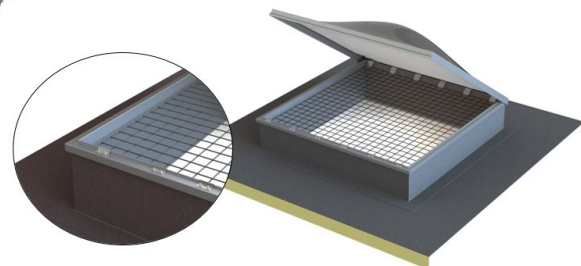
- **Rejilla:**
 - Alambre de acero \varnothing 4 mm galvanizado en caliente
 - Tamaño de la malla 100 x 100 mm
- **Soporte de montaje:** acero galvanizado
- **Fijaciones:** tornillos auto perforantes de \varnothing 6,3 x 27mm

CARACTERÍSTICAS DE MONTAJE

- Las rejillas anticaídas se instalan directamente sobre las bandejas translúcidas desde el exterior,
- Los soportes de fijación de las rejillas se fijan mediante 2 tornillos auto perforantes en la parte horizontal de la onda de la bandeja de acero.
- Un ajuste en el nivel de los soportes permite adaptarse a las diferentes configuraciones.

VENTAJAS PRODUCTO

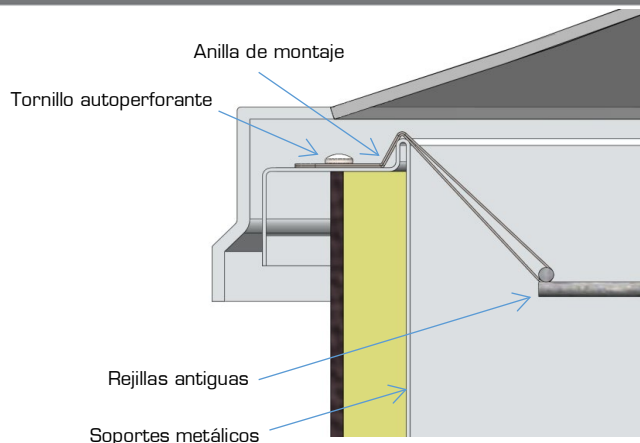
- Tamaños estándar en stock y tamaños especiales a petición.
- Para tolva vertical de hasta 200x200cm.
- El diseño de la rejilla y de los soportes de fijación permite una adaptación en el sitio con sólo cortar una o más mallas.



CERTIFICACIONES

- Pruebas realizadas de acuerdo con las recomendaciones MR72 de la Caisse Régionale d'Assurance Maladie Rhône Alpes (CRAM), así como el protocolo de pruebas del GIF (marzo de 1997).
- **Prueba estática:** 300 DaN (1 minuto)
- **Prueba dinámica:** caída de una bolsa esférica de 50 kg (NF P08-301) sobre una altura de 2,45 m. (= > energía equivalente: 1200 julios)

PRINCIPIO DE MONTAJE



Nota para los tragaluces de extracción de humo:

La pequeña sección transversal de las rejillas tiene poca influencia en la superficie útil de extracción de humo (USEF). Sin embargo, debe comprobarse que el SUE disponible sigue siendo compatible con las normas de seguridad contra incendios de su edificio.

CARACTERÍSTICAS TÉCNICAS

- **Rejilla:**
 - Alambre de acero galvanizado de 4 mm de diámetro
 - El tamaño de la malla es de 90 x 90 mm
- **Soporte de montaje:** acero galvanizado
- **Fijaciones:** tornillos auto perforantes de \varnothing 5.5 x 25mm

CARACTERÍSTICAS DE MONTAJE

- Las rejillas anticaídas se instalan en el interior de la tolva desde el exterior, después de desmontar o abrir la cúpula
- Los soportes de fijación de las rejillas se fijan con 2 tornillos auto perforantes en la parte horizontal del montante metálico con un espesor mínimo de 12/10⁹